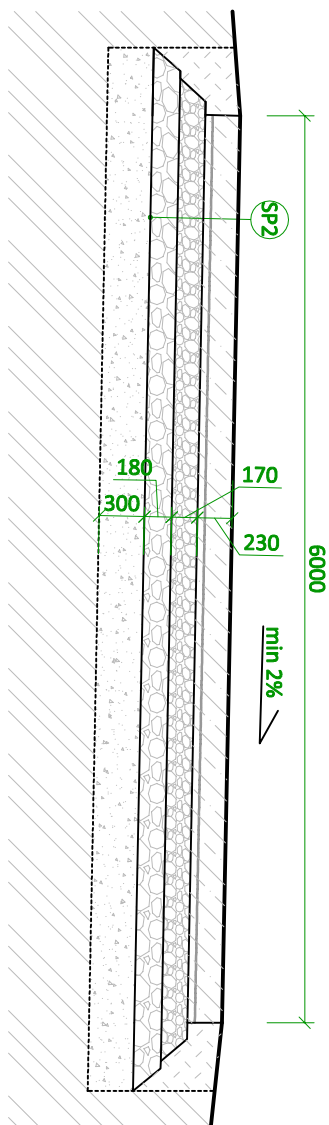
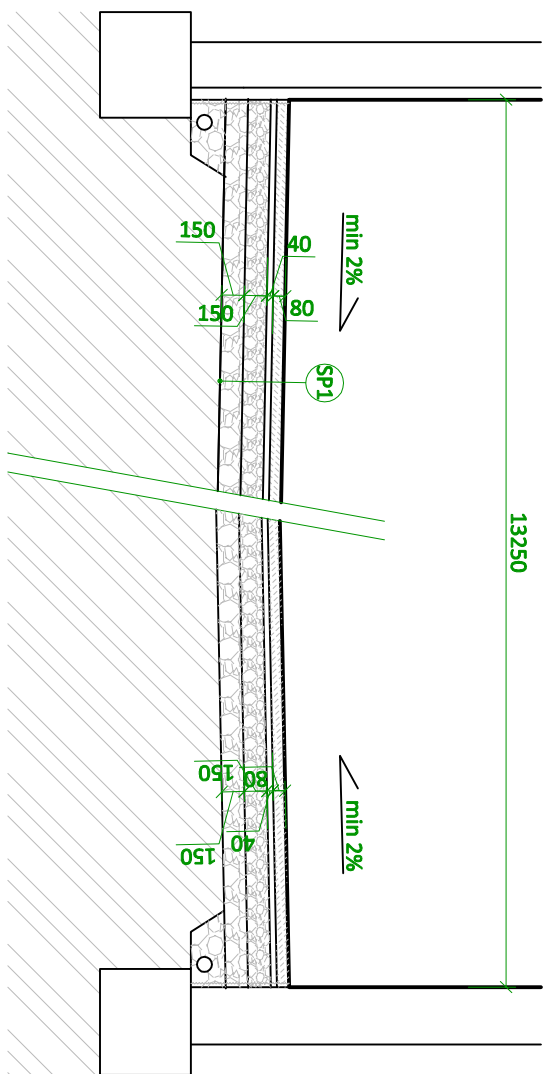


VZOROVÝ PRIEČNY REZ A-A



- SP2: SPEVNENÉ PLOCHY - betón**
- CEMENTOBETÓNOVÁ DOSKA C1 0,4-Dmax22-C1 CB-II hr. 230 mm STN 73 6123
 - KARI ROHOŽ 60/6,0 150/150
 - SEPARAČNÁ FÓLIA
 - MECHANICKÝ SPEVNENÝ KAMENNÝ MSK 31,5GB hr. 170 mm STN 73 6126
 - NESTIELENA VRSŤVA ZO ŠTRKODRINÝV ŠD 31,5 GC hr. 180 mm STN 73 6126
 - cementová stabilizačná podkladu hr. 300 mm
 - PŮVODNÁ ZEMINA

VZOROVÝ PRIEČNY REZ B-B



- SP1: SPEVNENÉ PLOCHY - dlažba**
- SKLADANÁ BETÓNOVÁ DLAŽBA hr. 80 mm
 - ŠTRKOVÉ LÔŽKO, FRAKČIA 4/8 hr. 40 mm
 - MECHANICKÝ SPEVNENÝ KAMENNÝ MSK 31,5GB hr. 150 mm
 - NESTIELENA VRSŤVA ZO ŠTRKODRINÝV ŠD 31,5 GC hr. 150 mm
 - zemný násp. zhutnený na 0,25 MPa
 - PŮVODNÁ ZEMINA

POZNÁMKY

SPEVNENÁ PLOCHA (01) - kryt zo zámkovej dlažby

- priechne spádovanie min 2%, podĺžne spádovanie podľa terénu
- odvodnenie plôch napojí na existujúci dažďový kanalizačný systém

SPEVNENÁ PLOCHA (02) - kryt betónu

- priechne spádovanie min 2%, podĺžne spádovanie podľa terénu
- plochy odvodniť voľne na terén

PLOŠNÉ ÚDAJE

- SPEVNENÉ PLOCHY - BETÓN 291 m²
- SPEVNENÉ PLOCHY - DLAŽBA 329 m²
- SPEVNENÉ PLOCHY SPOU 620 m²

PD je vypracované pre účely stavebného konania. Pre účely výstavby je potrebné doplniť PD

- vzhľadom realizáciu projekt podľa §66 zákona č.50/1976 Z.z.

ČASŤ		Architektúra	
AUTOR	Ing. Jozef Kuchár	PROJEKTOVANIE STAVIEB +421 946 173 474, www.dska.sk	
ZODP. PROJEKTANT	Ing. Peter Rážga		
VYPRACOVAL	Ing. Jozef Kuchár		
STAVEBNÍK	Mazurák, s.r.o	DÁTUM	09/2022
ADRESA	č. 46, 029 46 Slnenské	STUPEŇ	SP
MIESTO STAVBY/OKRES	Slnenské/Námestovo	MIERKA	1:250
KATASTRÁLNE ÚZEMIE	Slnenské	FORMÁT	60x44 630x420
ČÍSLO PARCELY	KN č. 1599/13-15, 1599/40-46	VÝKRES C2	
STAVBA	STAVENÉ ÚPRAVY, PRÍSTAVBA SKLADOVÉHO OBJEKTU A ZMENÁ ÚČELU VYUŽITIA ČASŤI STAVBY NA MÄSOVÝROBU		
OBSAH	SO.06 SPEVNENÉ PLOCHY	ZÁK. č.:	DSK-Q2.2022
		Dielo podľa autorského práva podľa zákona č.638/2003 Z.z.	

